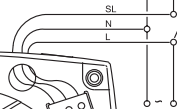
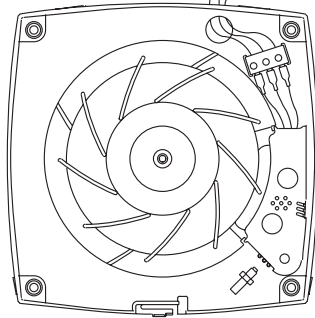


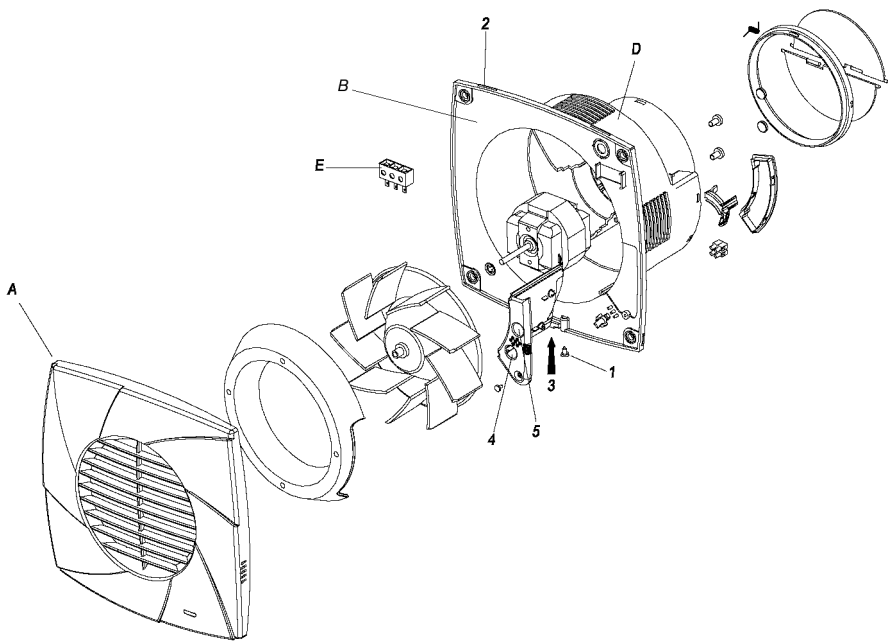
CB-100 PLUS

Lights or Another Charge
Luces u Otra Carga



CB-100 PLUS TIMER
CB-100 PLUS HYGRO





הוראות התקנה, תפעול ותחזוקה של שאובי אוויר: CB-100 Plus

- יש להתקין את המכשיר ע"י חשמלאי מוסמך בלבד ובגובה מינימלי של 2.30 מטר מהרצפה.
- חובה לוודא קיום פתח נאות של כניסת אוויר לחדר (עדיף בכיוון הנגדי למקום התקנת המכשיר).**
- יש לוודא שלא תהיה זרימה של גזים שמקורם בצינורות הפלטה של מכשירים המופעלים בגז או של עשן לתוך החדר. אין להתקין את המכשיר: במקום עם טמפרטורה גבוהה מ-40°C, במקום בו יש ריכוז שומנים גבוהה, חשוף למים ולכל מזל אחר או לפגעי מזג אוויר (גשם, שמש, שלג וכו') ובאזורים בהם אין גישה למכשיר.
- המכשירים מיועדים לחיבור למקור חד-פזאי (230V, 50Hz) בעזרת כבל תקני, דרך מפסק דו קוטבי, בחיבור קבוע ע"י 2 או 3 חוטים בחתך של 1-1.5 מ"מ² (המכשיר מבודד ברמת class II - אין צורך בחיבור הרקה).
- אזהרה: המכשיר אינו מיועד לשימוש ומשחק ע"י בעלי מוגבלויות פיסיות ומנטליות וילדים או בעלי הבנה מועטה אלא אם הודרכו ע"י מי שאחרי על ביטחונם האישי.
- לפני כל פעולת התקנה ותחזוקה יש לוודא שמתג ההפעלה נמצא במצב OFF ומקור החשמל מנותק** ולוודא שלא ניתן יהיה להפעיל את המתג גם באופן מקרי כל עוד המכשיר בטיפול.

הוראות התקנה

- יש לקדח חור בקיר לקוטרו הדרוש עפ"י גודל פתח צינור יציאת האוויר של המכשיר (D)
- להתקנה יש להסיר את הכיסוי הקדמי (A) ע"י שחרור הברגים (1), שחרור התפס (3) בעזרת לחיצה עם מברג.
- כעת יש למקם את המכשיר (D) במקום המיועד ולחבר הבסיס (B) בעזרת ברגים
- חבר את החוט למהדקים (E) (חוט כחול למהדק המסומן ב N וחוט חום למהדק המסומן ב L)
- יש להשיב את הכיסוי הקדמי למקומו (A) בעזרת מיקום המסגרת מול התפסים (3) והברגת הברגים (1)
- ע"מ למנוע כניסת גופים זרים יש להתקין בחלקו החיצוני תריס כיסוי בגודל המתאים

במכשירים בהם מותקנים: קוצב זמן

- יש להוסיף חוט נוסף לחיבור בכניסה המסומנת בפאזה חוזרת (T)
- ניתן לכוון (עם כיוון השעון) את קוצב הזמן (4) למשך 3-15 דקות

הוראות תחזוקה

- יש לנקות בעזרת מטלית ולהימנע משימוש בחומרי ניקוי שעלולים לגרום לפגיעה במכשיר. ניתן להשתמש במברשת עדינה ויבשה לניקוי פנים המכשיר

הוראות התקנה, תפעול ותחזוקה של שואבי אוויר מסדרת

CB-100 Plus



cataC